

# CONFLENT-CANIGÓ WALKS

## THE TOUR DE GOA CIRCUIT

*This circuit from Vernet-les-Bains includes a section along a magnificent open ridge, with fabulous views over nearby valleys and up to surrounding mountains. The Tour de Goa itself is a striking and well-restored medieval watchtower.*

*Duration:* 4h30 (plus stops)

*Distance:* 9.3 km

*Waymarks:* yellow-and-red, yellow-and-white

*Difference in altitude between highest and lowest points:* 593 metres

*You climb in total:* 716 metres

*Level of difficulty:* Fairly demanding, with a long, stiff climb to the Pic de la Pena.

In the spring and autumn, be aware of slippery leaves on the path when descending. And this walk is best not attempted on very hot days.

Animals may be grazing on certain sections of this route. Please act in accordance with notices along the path.

### ROUTE DESCRIPTION

**Start: Casino car park, Vernet-les-Bains (altitude 666m)**

*Access to start: Buses from Perpignan and Prades run to Vernet. From the RN116 main road at Villefranche-de-Conflent, take the D116 road to Vernet-les-Bains. With the post office (La Poste) on the left, go over the bridge on the right. Continue straight ahead, up the rue Louis Codet. Go right at a road fork, to a car park next to the Casino.*

Follow yellow-and-white waymarks and pass in front of the Casino and the Hôtel du Portugal. (Both were built in 1882. Admire also some nearby majestic trees.)

Just before the *Etablissement Thermal*, search for a stone staircase on the right **(1)**. Go up the stairs and pass behind the Hôtel du Portugal. Just after a footbridge, you reach a path fork **(2)**. The path on the left climbs very steeply to the "Pena" and the Tour de Goa, but you take the path on the right, following a sign for the "circuit de la Tour de Goa".

On arriving at a tarmac lane just before a camp site, bear left and follow that lane uphill. After passing through the entrance to a private property, turn right, along a grassy terrace. Then bear left to go down some steps. At a path junction known as "Riu" (river) **(3)**, you join the "Ronde du Canigó". Turn left and now follow yellow-and-red waymarks.

At a path fork **(4)**, go straight ahead (following a sign for the "Circuit de la Pena"). You are now following yellow-and-white waymarks.

At another path fork **(5)**, go right. (The path on the left is no longer maintained and is in parts potentially dangerous.)

You climb even more steeply for some distance. On the way, you have views towards Vernet, Fuilla, Mont

- Emergency telephone numbers: 112 (or 18 - the *pompiers* fire and emergency service)
- Map: IGN 2349 ET, Massif du Canigou

#### Mountain code of conduct

- Check the weather forecast
- Go well equipped: with walking shoes or boots, a sunhat and some drinking water
- Keep to waymarked routes
  - Respect fauna and flora
  - Carry out all your litter
- Act in accordance with signs and notices
- Leave gates and fences as you find them (or as otherwise requested)
- Make no unnecessary noise
- **Don't light fires**

Coronat, the abandoned village of Flassa, Jujols, the Pla d'Amont, Madres, Escaro, Thorrent, etc. Eventually, you reach another path junction **(6)**. (The path on the left descends to Vernet.) Turn right. Scramble up the rocky path, and emerge onto an open ridge.

**(7) Pic de la Pena - 1h25 - altitude 1062m.** A fabulous viewpoint over the Cady and Rotja valleys and towards Canigou. Follow the path along the ridge, heading south. You climb and descend a number of times, passing the Pic de la Falguerosa (altitude 1120m),

the Pic de la Riudera (1190m) and another summit, at 1203m.

**(8) Junction with the return path - 2h20.** At a col just before the final climb to the tower, pass through a gate and go straight ahead towards the:

**(9) Tour de Goa - 2h30 - altitude 1268m.** A viewpoint of superlative quality, with views in all directions, and a viewfinder a little way beyond the tower. Retrace your steps to the col **(10)** below the tower. There, take the footpath on the left. At a path fork about 200m along the path, continue straight ahead (the path on the left to Sahorre is now very little-used).

The path traverses the side of the hill for some distance, mostly across open ground and descending for nearly all of the way. Take care where the path is stony and/or steep, and where it may be slippery.

**(11) Col des Manchas - 3h10 - altitude 941m.** Here, you pass through a gate, and the path becomes a track. At first, it is on the level. Then you bear left to descend to a:

**(12) Junction at the Pla d'Amont - 3h20.** Bear right here and follow a track that is indicated by yellow-and-red waymarks. You follow these waymarks down towards Vernet. Just after the track re-enters woodland, take a path on the left. When you meet the track again, at a sharp turn in the track, follow the track as it descends and bends to the left. After the bend, turn right onto a path that goes down into the woodland. After a few minutes you meet the path that you followed on the way up **(4)**.

Further down, at the "Riu" path junction **(13)**, take the path on the right (yellow-and-white waymarks), signposted to "Les Thermes". From here, retrace your steps along your outward route, back to the start of the walk at the Casino car park.

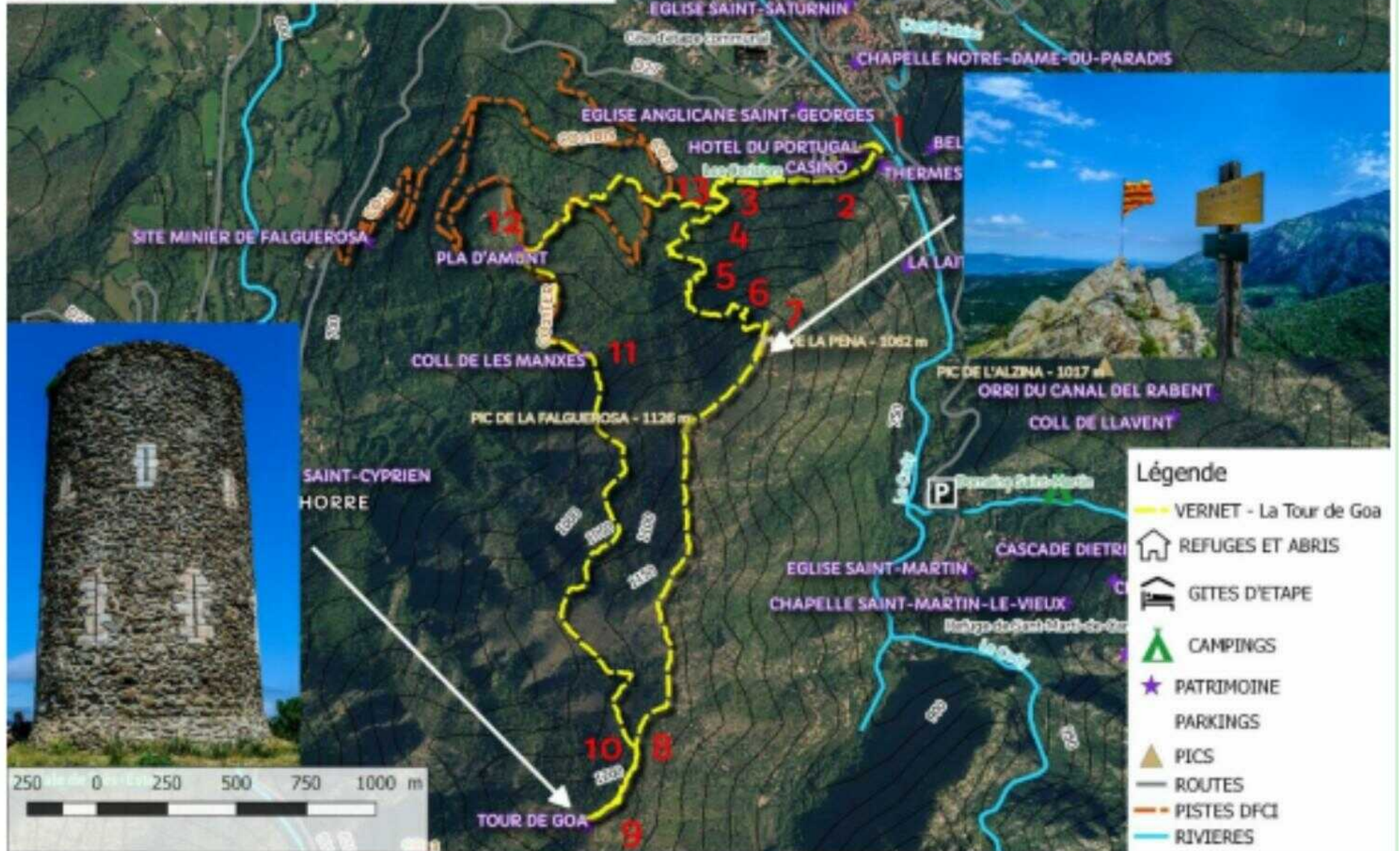
\*\*\*\*\*

Office de Tourisme Conflent Canigó

Tél : 04 68 05 41 02

[www.tourisme-canigou.com](http://www.tourisme-canigou.com)

(English version by A.M., 2021)



# Adresses et informations utiles

Office de Tourisme Conflent Canigó  
Tel. 04 68 05 41 02  
www.tourisme-canigou.com



**Les Balises**

	GRØ	GRØT	GRØP	PR	PR
Bonne Direction Continuité					
Changement de Direction Tourne à Gauche					
Changement de Direction Tourne à Droite					
Mauvaise Direction					

## Bonne Conduite en Montagne

- Se renseigner sur les conditions atmosphériques
- Être bien équipé : chaussures, chapeau, eau...
- Rester sur les sentiers balisés
- Respecter la Faune et la Flore
- Ramener ses déchets
- Respecter la réglementation affichée
- Ne pas oublier de refermer les barrières
- Rester silencieux et discret
- **- Ne pas faire de feu**

Météo : 08 99 71 02 66

Urgences : 112 ou 15

Pompiers : 18

Vous rencontrez un problème sur nos sentiers ? Signalez-le sur les fiches dédiées dans les différentes antennes de l'Office de Tourisme ou sur [sentinelles.sportsdenature.fr](http://sentinelles.sportsdenature.fr)

## SENTINELLE, NE PARTEZ PAS SANS...

La nouvelle application SURICATE est disponible !



[sentinelles.sportsdenature.fr](http://sentinelles.sportsdenature.fr)



## Vernet-les-Bains



## Circuit de la Tour de Goa

Distance : **9,3 km**

Temps : **4h30 (Hors arrêts)**

Dénivelé Positif : **593 m**

Dénivelé Positif Cumulé : **716 m**

Difficulté : **Moyenne**



Balises : **Jaune et Rouge** **et Blanc et Jaune**



## Panoramas et Patrimoine

*Montée assez raide, à éviter par fortes chaleurs. Descente glissante sur les feuilles en printemps et automne. Circuit en partie en zone pastorale.*

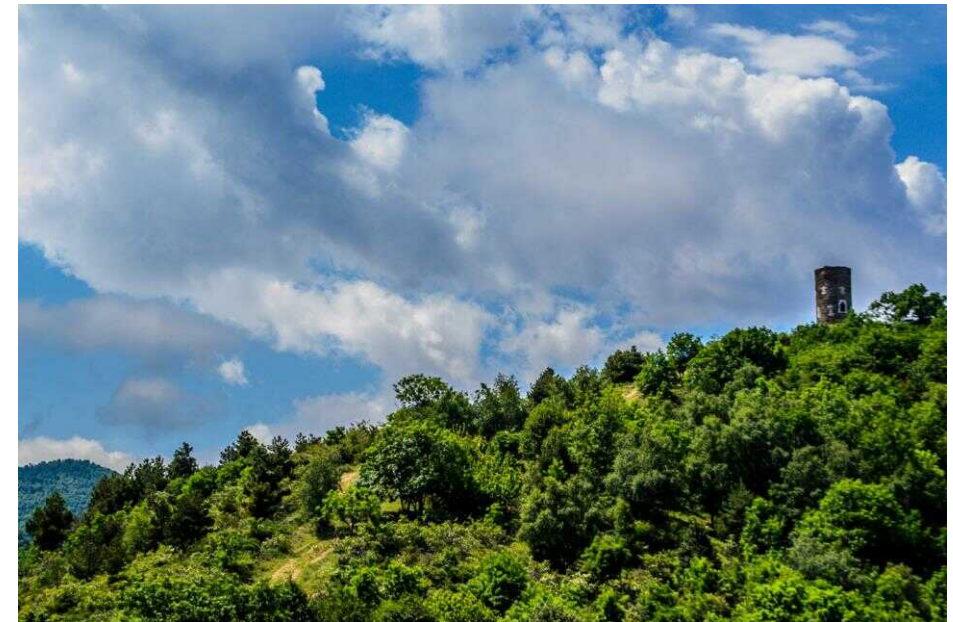
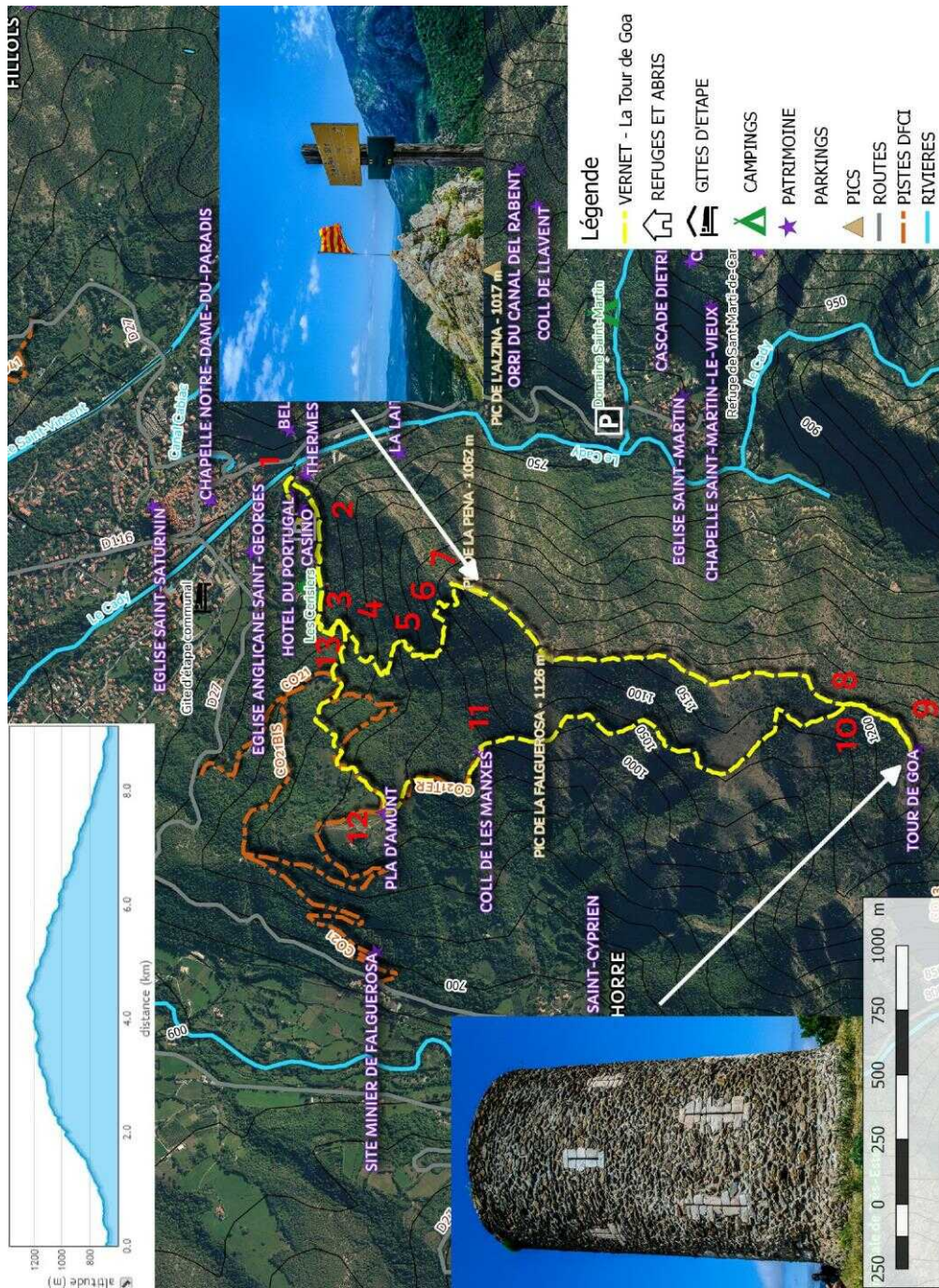


Photo-reportez en taguant vos plus belles photos de randos **#justcanigo** sur Instagram



Photos visibles sur notre page Facebook, devenez fan en flashant le QR code ci-contre ou sur [facebook.com/TourismeConflentCanigó](https://facebook.com/TourismeConflentCanigó)





Départ Parking du Casino - **altitude 666 m.** –

*Accès : depuis la N116, emprunter la D116 jusqu'à Vernet-les-Bains, traverser le pont à droite face à la Poste et continuer sur la rue Louis Codet jusqu'au parking.*

**Départ Parking du Casino – Balisage blanc et jaune.**

Passer devant le Casino et l'Hôtel du Portugal (constructions 1882). Au passage, admirer quelques arbres majestueux, et prendre à droite entre l'Hôtel et l'Établissement Thermal (1) le sentier qui démarre par un escalier.

A la bifurcation (2), laisser sur la gauche le sentier qui monte directement à « la Pena » par un sentier difficile et continuer direction « Circuit de la Pena ».

A la jonction avec la piste en bitume, prendre à gauche vers une propriété privée. 30 m après le portail, prendre à droite le sentier qui descend jusqu'au Riu (3) et fait la jonction avec le circuit de la « Ronde du Canigó » (balisage jaune et rouge). Emprunter ce sentier pendant 200 m et à l'intersection (4) prendre à gauche direction « Circuit de la Pena » (balisage blanc et jaune).

400 m après l'intersection, ignorer un ancien sentier (5) totalement abandonné avec par endroits des risques d'accident, qui part à gauche.

Au cours de l'ascension, vues sur Fuilla, Vernet-les-Bains, le Coronat, le village abandonné de Flassa, Jujols, le Pla d'Amont, le Madres, Escaro, Thorrent... Possibilité de redescendre sur Vernet-les-Bains avant le Pic de la Pena (6).

**7 Pic de la Pena – 1h25 – 1062 m.** Point de vue sur les vallées du Cady, de la Rotja, le Massif du Canigó... Continuer sur le sentier (direction sud) qui alterne montées et descentes en ligne de crêtes par le Pic de Falguerosa (1120 m), le Pic de la Riudera (1190 m) et autre sommet (1203 m).

**8 Jonction avec le sentier de retour – 2h20.** Après le passage de la barrière, dernière montée pour atteindre la Tour de Goa.

**9 Tour de Goa – 2h30 – 1268 m.** Table d'orientation. Magnifique point de vue à 360°.

Redescendre par le même sentier jusqu'à la jonction après le passage de la barrière. (10) Prendre le sentier à gauche. Peu après, ignorer un ancien sentier abandonné qui partait en direction de Sahorre. Continuer tout droit sur le sentier, en pente, parfois caillouteux et glissant. Quelques passages en sous-bois. Au cours de la descente, un passage un peu délicat sur quelques mètres peut être contourné par la droite.

**11 Col des Manchas – 3h10 – 941 m.** Après le passage de la barrière, la pente s'atténue et le sentier devient une piste.

**12 Intersection Pla d'Amunt – 3h20.** Prendre à droite le sentier balisé jaune et rouge et le suivre pour rejoindre Vernet-les-Bains. Au Riu (13), prendre à droite le sentier (balisage blanc et jaune) direction « Les Thermes » pour arriver au parking du Casino par le même chemin que celui pris à l'aller.

