

CONFLENT-CANIGÓ WALKS

VALMANYA (ELS MASOS): the CORTALETS circuit, via the GR10 and the GR36 long-distance paths

This walk begins at the hamlet of Els Masos, above Valmanya. It climbs through the shaded forest of the "Bois de Patriques" to emerge in a semi-open, high-level summer grazing area at the Ras de Prat Cabrera. It then heads for the Cortalets refuge. It returns by a higher path which crosses open mountainside and which has fabulous panoramic views.

Mountain code of conduct

- Check the weather forecast
- Go well equipped: with walking shoes or boots, a sunhat and some drinking water
- Keep to waymarked routes
- Respect fauna and flora
- Carry out all your litter
- Act in accordance with signs and notices
- Leave gates and fences as you find them
- Make no unnecessary noise
 - Don't light fires

Duration: 7h00 (plus stops)

Distance: 15 km

Waymarks: red-and-white (waymarks of the GR36 and GR10 long-distance paths)

Difference in altitude between highest and lowest points: 1124 metres

You climb in total: 1320 metres

Level of difficulty: Hard. Some sections of the return path go across scree slopes, where particular care should be taken.

ROUTE DESCRIPTION

Start: Car park just above the River Llentilla at the hamlet of Els Masos (shown on older maps as Los Masos), **above Valmanya - altitude 1026m.**

To reach this point, take the main (RN 116) road to Vinça, then follow signs for the D13 road to Valmanya (via Baillestavy). Just beyond the village of Valmanya, leave the D13 and follow the D13d up to Els Masos. The (obligatory) parking area is down on the left.

1 From the parking area, walk back up to the road, ignoring a first path going off to the left. Pick up the

red-and-white waymarks of the GR36 a little further on. Follow that path to the left. It soon starts to climb the side of the mountain. It winds a long way up through the shaded "Bois de Patriques" forest, with its fine beech and pine trees.

2 On a ridge at the top of this climb, the path meets a *variante* (alternative route) of the GR36. You go to the left, but it is first worth taking a short detour to a nearby magnificent belvedere. It has an original viewpoint indicator which highlights the surrounding mountains.

3 Cross a barrier and go straight ahead along a wide jeep track. To the right you can see the "Cabane de Prat Cabrera", a summer farmstead. Where the track bends to the right, go straight ahead and follow a path up through the forest.

4 Ras de Prat Cabrera (1738m). You meet the track again. The path coming down the hill shoulder opposite (you will come down there on the return section), and through the gate on the left, is the GR10 trans-Pyrenean long-distance path. Go to the right, along the track. (This is still the GR36, but it is also a *variante* of the GR10. Before 2019, the track was the main GR10 route and the path coming down the hill shoulder was the GR10 *variante*).

As you climb the track, you have magnificent views towards Roc Mosquit (on the right), and towards nearby massifs and valleys.

5 Ras dels Cortalets (2050m), where there is a junction of paths and tracks. Go half-left here, up the "Balaig" track.

6 Where the track bends to the right, follow the waymarked path on the left. It takes you up to the:

- Emergency telephone numbers: 112 (or 18 - the *pompiers* fire and emergency service)
- Map: IGN 2349 ET Massif du Canigou

7 Cortalets Refuge (2150m).

For the return journey, from the path junction at the back of the refuge, go along the GR10, through pine trees.

8 After a short distance, at a path bifurcation, ignore the path to the right (which goes up to the "Crête du Barbet") and carry straight on. The path traverses a mountainside with rhododendrons. Once again, there are far-reaching views.

9 Cross the scree-covered sections of this path with care.

While on this path you will pass debris from a 1961 plane crash. The plane was flying from London to Perpignan.

10 Ras de Prat Cabrera (1738m) (as point 4). Here you rejoin your outward route. Follow it back, all the way to the start.

For the route from Cortalets to the summit of Canigó, see the tourist office leaflet entitled "Refuge des Cortalets: Pic du Canigó".

Office de Tourisme Conflent Canigó

Tél : 04 68 05 41 02

info@tourisme-canigou.fr

www.tourisme-canigou.com

(Translation 2019 by A.M)

Adresses et informations utiles

Office de Tourisme Conflent Canigó

Tel. 04 68 05 41 02

www.tourisme-canigou.com

Les Balises	GR®	GR®P	PR	PR
Bonne Direction Continuité				
Changement de Direction Tourne à Gauche				
Changement de Direction Tourne à Droite				
Mauvaise Direction				

Bonne Conduite en Montagne

- Se renseigner sur les conditions atmosphériques
- Être bien équipé : chaussures, chapeau, eau...
- Rester sur les sentiers balisés
- Respecter la faune et la flore
- Ramener ses déchets
- Respecter la réglementation affichée
- Ne pas oublier de refermer les barrières
- Rester silencieux et discret
- **Ne pas faire de feu**

Météo : 08 99 71 02 66
Urgences : 112 ou 15
Pompiers : 18

Vous rencontrez un problème sur nos sentiers ? Signalez-le sur les fiches dédiées dans les différentes antennes de l'Office de Tourisme ou sur sentinelles.sportsdenature.fr

SENTINELLE, NE PARTEZ PAS SANS...

La nouvelle application SURICATE est disponible !



sentinelles.sportsdenature.fr



Valmanya – Els Masos

Boucle des Cortalets

par le GR®10 et le GR®36



Distance : **15 km**

Temps : **7h00 (hors arrêts)**

Dénivelé Positif : **1124 m**

Dénivelé Positif Cumulé : **1320 m**

Difficulté : **Difficile**

Balisage : **Blanc et Rouge**

Ombragé et panoramas

Cet itinéraire, au départ du hameau de Els Masos de Valmanya, mène à travers l'ombre du Bois de Patriques, aux estives de Prat Cabrera, puis au refuge des Cortalets, avant de revenir par un sentier sauvage et panoramique.

Ce sentier présente quelques passages techniques dans les éboulis. Depuis 2019, le GR®10 par la piste du Llech est devenue la variante du GR®10.

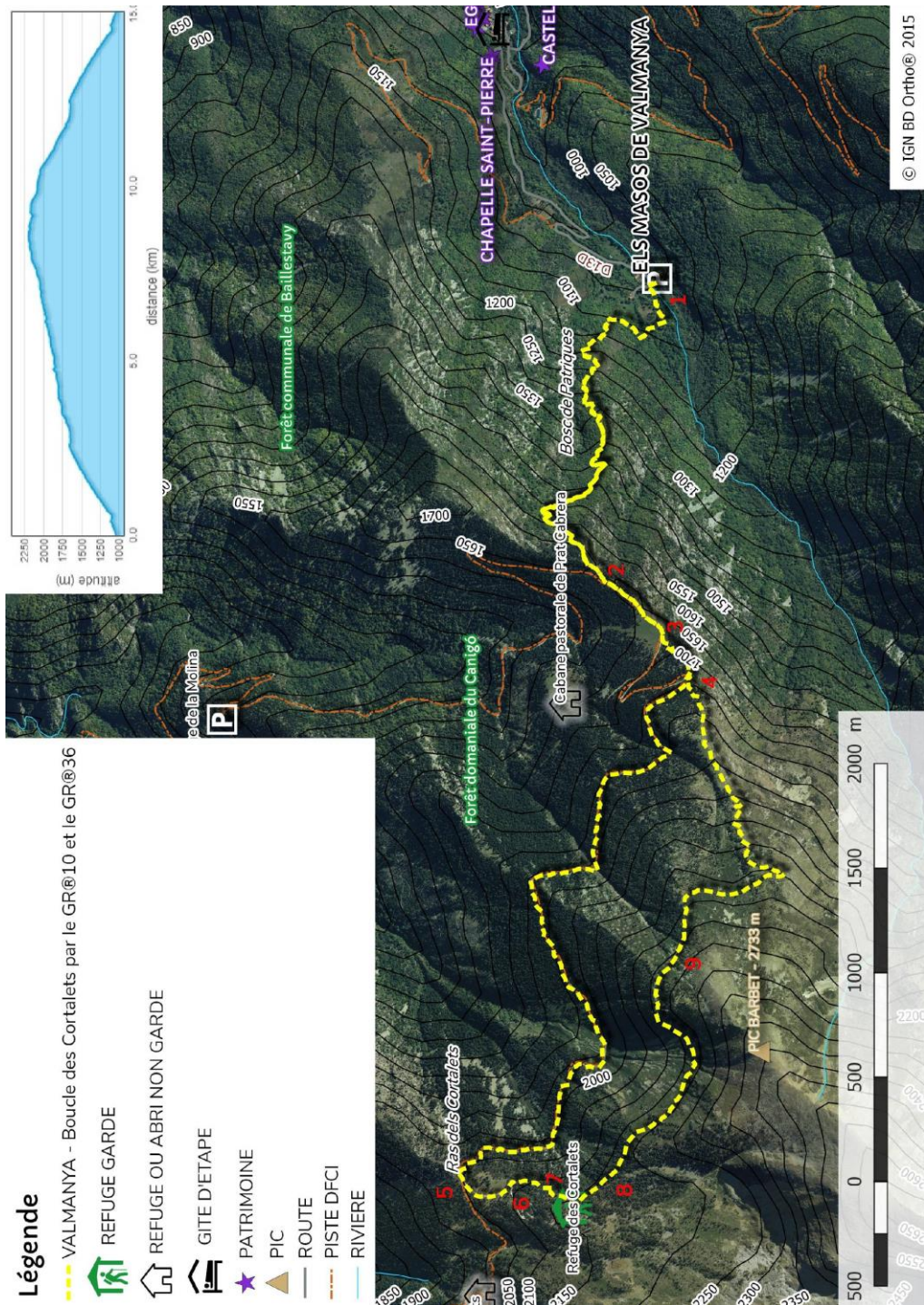


Photo-reportez en taguant vos plus belles photos de randos **#justcanigo** sur Instagram



Photos visibles sur notre page Facebook, devenez fan en flashant le QR code ci-contre ou sur facebook.com/TourismeConflentCanigo





Pour votre sécurité, munissez-vous de la carte IGN 1/25^{ème} 2349 ET

Départ : Parking entrée de Site Classé, Els Masos de Valmanya – altitude 1026 m –

Accès motorisé : Depuis la RN 116 et Vinça, emprunter la D13 en direction de Valmanya. A la sortie du village, emprunter la D13d jusqu'au hameau de Els Masos de Valmanya. Parking obligatoire au bout du hameau, sur la gauche.

- De l'emplacement réservé au stationnement, remonter vers la route, ignorer le premier sentier qui part à gauche et emprunter le GR®36 un peu plus haut à gauche. Le sentier monte à l'ombre des hêtres puis des pins du Bosc de Patriques.
- Franchir la barrière et continuer sur la piste (à cette même barrière, vous avez la possibilité de faire un aller-retour au belvédère (table d'orientation)).
- Continuer sur la piste pendant quelques mètres (vue sur la cabane pastorale de Prat Cabrera) et dans le virage, emprunter le sentier main gauche qui monte sous les arbres.
- Ras de Prat Cabrera – 1738 m.** Laisser le GR®10 et continuer sur la piste par la variante du GR®10. Tout au long de l'ascension, de magnifiques vues sur le Roc Mosquit, la vallée et les massifs environnants.
- Ras dels Cortalets – 2050 m.** Continuer sur la piste à gauche, en direction du refuge.
- Quitter la piste et emprunter le sentier à gauche, qui rejoint le refuge des Cortalets.
- Refuge des Cortalets – 2150 m.**
- Emprunter le GR®10. Après quelques mètres, laisser à droite le sentier qui mène aux Crestes del Barbet et continuer la descente. Le sentier continue alors parmi les rhododendrons, offrant de belles vues sur la vallée et les massifs environnants.
- Début du passage technique. Traverser la zone d'éboulis avec prudence.** Au cours de cette traversée, vous rencontrerez l'épave d'un Dakota britannique qui s'est écrasé en octobre 1961.
- Ras de Prat Cabrera – 1738 m.** Prendre le même itinéraire qu'à l'aller jusqu'au parking.

