

CONFLENT-CANIGÓ WALKS

NYER: EN, the abandoned village

Located to the south of the River Têt, in a magnificent tributary valley, is the village of Nyer. It is well known for its imposing castle (now used as a retirement home and restaurant). And tucked away on a hillside high above Nyer lies the hamlet of En (today largely abandoned). Standing in isolation in a field close to En is a remarkable medieval chapel.

Duration: 2 hours (plus stops)

Distance: 4 km

Waymarks: yellow

Difference in altitude between highest and lowest points: 225 metres

You climb in total: 280 metres

Level of difficulty: Fairly difficult (Note: the climb to En is quite steep, and the surface of the path is sometimes stony and loose)

ROUTE DESCRIPTION

Start: The Maison de la Réserve Naturelle, near the castle in Nyer. Car parking space is close by. Altitude: 735m.

Nyer can be reached from the RN 116 main road near Olette. Just to the west of Olette (in the direction of Mont-Louis), take a turning onto the D57 road. This road leads to Nyer.

1 With the Maison de la Réserve Naturelle on your right, and the castle on your left, descend and turn left, into the old village. From the Place du 14 juillet (a small square with a water fountain), go straight ahead, down the Rue du Mantet.

At the foot of the village, cross a bridge over the River Mantet and turn right. You follow the rue de la Bague (Carrer de la Baga), which runs alongside the river.

2 The Place de la Résistance, with houses on two sides. At the far end of the square, on the

Mountain code of conduct

- Check the weather forecast
- Go well equipped: with walking shoes or boots, a sunhat and some drinking water
- Keep to waymarked routes
- Respect fauna and flora
- Carry out all your litter
- Act in accordance with signs and notices
- Leave gates and fences as you find them
- Make no unnecessary noise
- Don't light fires

left, between two houses, is the Cami d'En. Go up that path, which is an old donkey track. The path leaves the village and climbs in steep zig-zags. There are lovely views back to the village, and to the castle.

3 Jeep track. Go to the right, on the track. Descend slightly, for about 50 metres.

4 Go up a path, on a slope on the left. The path goes into a forest. The path climbs steadily.

Go alongside an old stone wall and approach some abandoned houses. You enter the hamlet of En. Most buildings are in ruins, but a few have now been restored.

5 In En, first go up to the left where there is a former *lavoir* (washplace). Then go back and follow what was the main street. At the end is an open field. A short distance away in that field is the isolated Romanesque chapel of

- Emergency telephone numbers: 112 (or 18 - the *pompiers* fire and emergency service)
- Map: IGN 2249 ET, Font-Romeu

Saint-Just and Saint-Pasteur d'En, overlooking the Têt valley.

Return to Nyer by your outward route.

Office de Tourisme Conflent Canigó

Tél : 04 68 05 41 02

www.tourisme-canigou.com

(Translation 2020 by A.M.)



Adresses et informations utiles

Office de Tourisme Conflent Canigó
Tel. 04 68 05 41 02
www.tourisme-caniaou.com



Les Balises	GRØ	GRØP	PR	PR
Bonne Direction Continuité				
Changement de Direction Tourne à Gauche				
Changement de Direction Tourne à Droite				
Mauvaise Direction				

Bonne Conduite en Montagne

- Se renseigner sur les conditions atmosphériques
- Être bien équipé : chaussures, chapeau, eau...
- Rester sur les sentiers balisés
- Respecter la Faune et la Flore
- Ramener ses déchets
- Respecter la réglementation affichée
- Ne pas oublier de refermer les barrières
- Rester silencieux et discret
- **- Ne pas faire de feu**

Météo : 08 99 71 02 66

Urgences : 112 ou 15

Pompiers : 18

Vous rencontrez un problème sur nos sentiers ? Signalez-le sur les fiches dédiées dans les différentes antennes de l'Office de Tourisme ou sur sentinelles.sportsdenature.fr

SENTINELLE, NE PARTEZ PAS SANS...

La nouvelle application SURICATE est disponible !



sentinelles.sportsdenature.fr



Nyer

En, village abandonné



Distance : 4 km

Temps : 2h00 (Hors arrêts)

Dénivelé Positif : 225 m

Dénivelé Positif Cumulé : 280 m

Difficulté : Moyenne

Balissage : Jaune

Panoramas et Patrimoine

A l'écart du sillon de la Têt, Nyer dévoile son château, gardien d'une imposante vallée. Et, là-haut, caché derrière une colline, le hameau d'En, révèle aussi sa splendide chapelle.

Sentier pierreux, montée engagée.

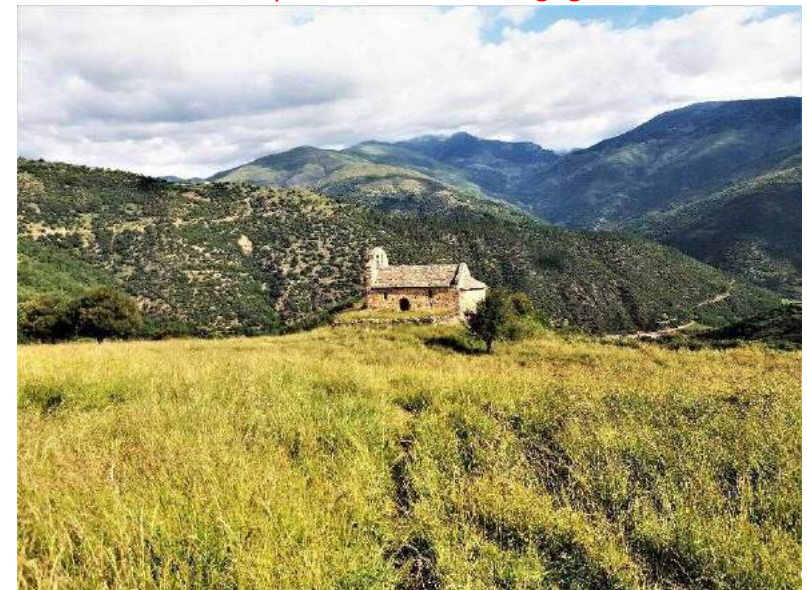
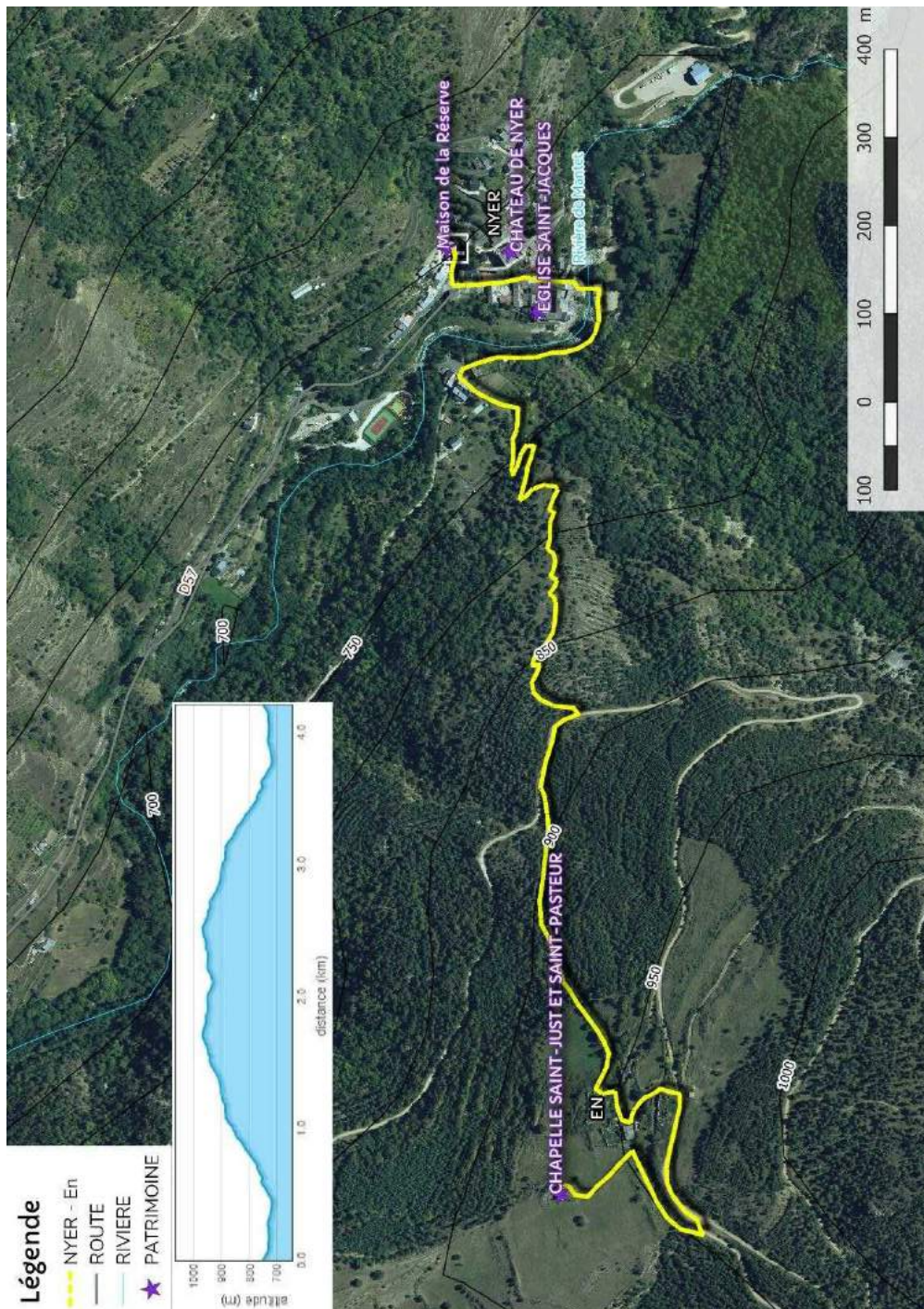


Photo-reportez en taguant vos plus belles photos de randos #justcanigo sur Instagram



Photos visibles sur notre page Facebook, devenez fan en flashant le QR code ci-contre ou sur facebook.com/TourismeConflentCanigo





Départ : Parking de la maison de la Réserve Naturelle - Altitude 735 m -

Accès en voiture : depuis la RN116 à proximité d'Olette, emprunter la D57 direction Nyer.

- 1** Depuis le parking, descendre par la rue principale, puis entrer à gauche dans le vieux village. Arriver sur la place de la Fontaine et continuer en face par la rue de Mantet. En bas du village, franchir le pont sur la rivière de Mantet et suivre à droite la rue de la Bague longeant la rivière. Atteindre la place de la Résistance, bordée de maison.
- 2** Au bout de la place, entre deux maisons à gauche, débute le sentier escarpé « le Cami d'En », ancien chemin muletier. Après de nombreux lacets, il débouche sur une piste.
- 3** L'emprunter en légère descente sur la droite sur une cinquantaine de mètres.
- 4** Repérer sur le talus de la piste l'amorce d'un sentier qui grimpe en biais à gauche. Après quelques passages raides, le cheminement, adossé à une murette, s'élève progressivement jusqu'aux premières ruines du hameau d'En.
- 5** En – 958 m – Remarquer le lavoir en remontant le hameau par la gauche. Revenir sur ses pas et traverser la ruelle principale, dévoilant la chapelle romane Saint-Just et Saint-Pasteur d'En, érigée en plein champ.

Le retour s'effectue par le même itinéraire.