

CONFLENT-CANIGÓ WALKS

JUJOLS: the Mountain Shepherds' Path

Located on the south-east flank of Mont Coronat, the Jujols Nature Reserve is home to a rich and varied fauna, including 800 species of butterflies and the yellow scorpion. This circuit offers wonderful panoramas, from high above Jujols. You also pass by a number of former bergeries, stone buildings where shepherds lived, and kept their livestock, when their animals were being grazed on summer mountain pastures.

Please note that, while you are welcome to take dogs on this walk, it is essential that they are always kept on a lead.

Duration: 5 hours (plus stops)

Distance: 10.3 km

Waymarks: yellow

Difference in altitude between highest and lowest points: 820 metres

You climb in total: 830 metres

Level of difficulty: a fairly hard walk

ROUTE DESCRIPTION

Start: *opposite the church at Jujols, altitude 968m*

To reach the start of this walk, take the RN116 main road towards Olette. At about 500 metres to the east of Olette, in the direction of Prades, take the D57 road for a distance of about 5 km, up to Jujols. There is a small car park near the entrance to the village, by a lane opposite the Romanesque church of Saint-Julien et Sainte-Basilisse.

1 Go down the lane to the entrance of the village. Enter the village, go past the *mairie* (on the right), and then, after about 100 metres, go up a lane on the left. At an intersection with another lane, go to the right and continue to climb. Then take a lane going up on the left, by a *fontaine*.

Follow the path uphill to a jeep track. Turn right, along that track. The track bends sharply to the left. About 100 metres after that, follow a path which goes up to the right.

The path climbs steadily and cuts across the winding track a number of times.

Mountain code of conduct

- Check the weather forecast
- Go well equipped: with walking shoes or boots, a sunhat and some drinking water
- Keep to waymarked routes
- Respect fauna and flora
- Carry out all your litter
- Act in accordance with signs and notices
- Leave gates and fences as you find them (or as otherwise requested)
- Make no unnecessary noise
- Don't light fires

On meeting the track once again, follow it for about 40 metres, and then follow a path which goes up to the right.

2 "Partint dels Camins", altitude 1237m. At this path bifurcation, follow the path on the left. It goes up towards Col Diagre (you may be able to see from here the present-day *bergerie* at that col). (Note: some sections of this path may be wet underfoot.)

3 Col Diagre, altitude 1465m. From the intersection of tracks here, the path goes up to the right, between the tracks. At first it climbs for a short while through a forest of Scots Pine trees. Then it zig-zags up more open ground, with bushes of broom. Not long afterwards the path re-enters the forest. Then it follows the line of a valley up to:

4 "Font Freda", altitude 1756m. Here is a spring and, just on the other side of the valley, in semi-

- Emergency telephone numbers: 112 (or 18 - the *pompiers* fire and emergency service)
- Map: IGN 2249 ET, Font-Romeu

open ground, a splendid, restored *bergerie*. The path continues to the right of some drinking troughs. The path contours through the forest to:

5 "El Peiró", altitude 1768m - a small plateau in semi-open ground, with former *bergeries* on either side. Far away, across the Têt valley, rises the majestic and imposing Massif du Canigó. The path descends to the left. It meets a track. Go to the right, along that track. The track winds down the mountainside in the forest, and in places it is quite steep.

At an intersection, go down to the left. After about 100 metres, take the path going down on the right. Further down, you emerge into semi-open country. Continue the descent. You eventually arrive again at the path junction of:

6 "Partint dels Camins", altitude 1237m. You have now rejoined the outward route. Retrace your steps back down that route, all the way to the starting point in Jujols.

Office de Tourisme Conflent Canigó

Tél : 04 68 05 41 02

www.tourisme-canigou.com

(English version by A.M., 2021)

Adresses et informations utiles

Office de Tourisme Conflent Canigó
Tel. 04 68 05 41 02
www.tourisme-canigou.com



Les Balises	GR®	GR®P	PR	PR
Bonne Direction Continuité				
Changement de Direction Tourne à Gauche				
Changement de Direction Tourne à Droite				
Mauvaise Direction				

Bonne Conduite en Montagne

- Se renseigner sur les conditions atmosphériques
- Être bien équipé : chaussures, chapeau, eau...
- Rester sur les sentiers balisés
- Respecter la Faune et la Flore
- Ramener ses déchets
- Respecter la réglementation affichée
- Ne pas oublier de refermer les barrières
- Rester silencieux et discret
- **- Ne pas faire de feu**

Météo : 08 99 71 02 66

Urgences : 112 ou 15

Pompiers : 18

Vous rencontrez un problème sur nos sentiers ? Signalez-le sur les fiches dédiées dans les différentes antennes de l'Office de Tourisme ou sur sentinelles.sportsdenature.fr

SENTINELLE, NE PARTEZ PAS SANS...

La nouvelle application SURICATE est disponible !



sentinelles.sportsdenature.fr



Jujols



Sentier des Bergeries

Distance : **10,3 km**

Dénivelé Positif : **820 m**

Temps : **5h00 (Hors arrêts)**

Dénivelé Positif Cumulé : **830 m**

Difficulté : **Difficile**

Balisage : **Jaune**



Patrimoine et panoramas

Située sur le flanc sud-est du Mont Coronat, la Réserve Naturelle de Jujols abrite une faune riche et variée, dont 800 espèces de papillons et le scorpion jaune. Ce sentier regorge de témoignages de l'activité pastorale et de points de vue remarquables.

Veillez noter que nos amis les chiens doivent impérativement être tenus en laisse.

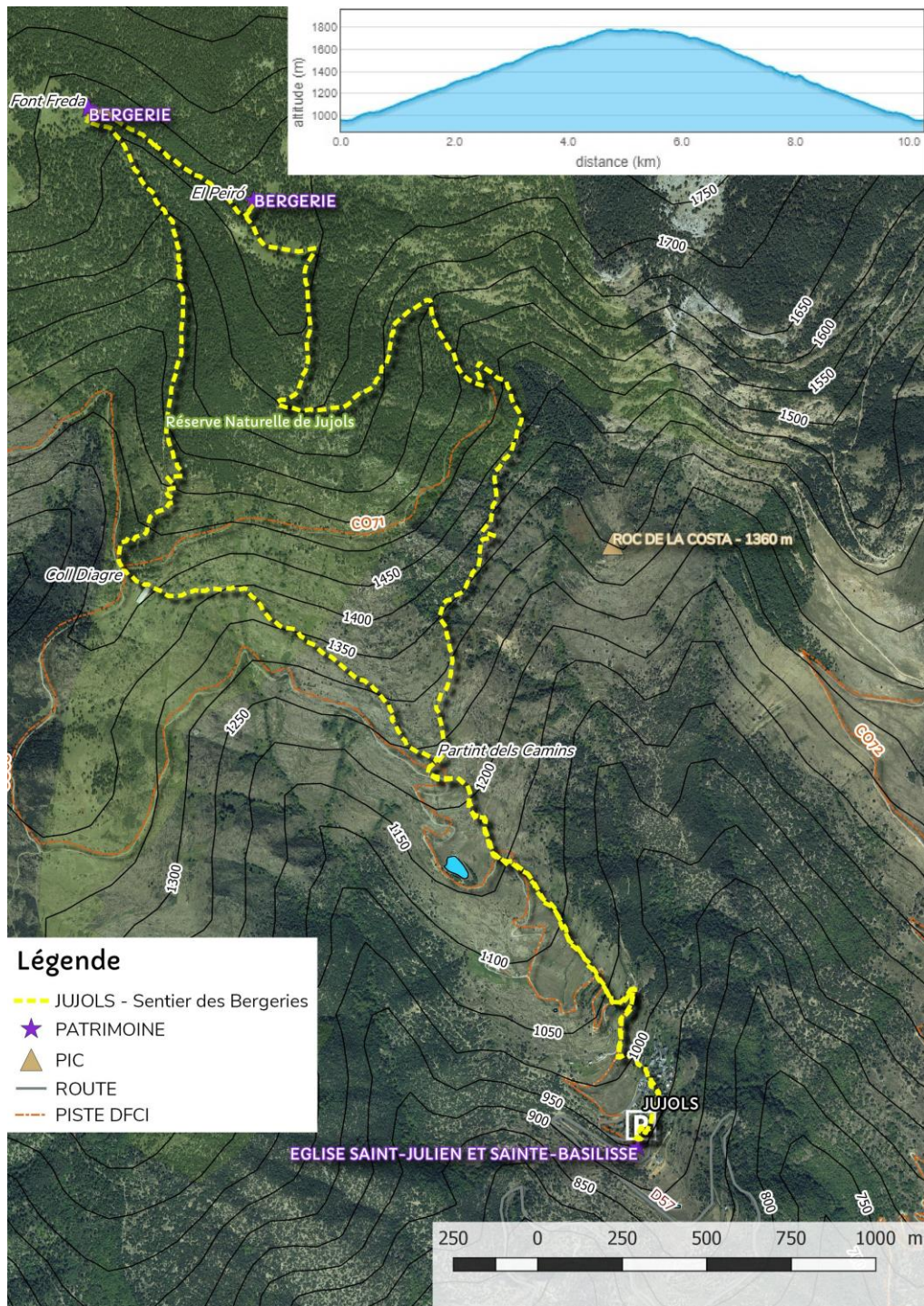


Photo-reportez en taguant vos plus belles photos de randos **#justcanigo** sur Instagram



Photos visibles sur notre page Facebook, devenez fan en flashant le QR code ci-contre ou sur facebook.com/TourismeConflentCanigo





Carte IGN 1/25 2249 ET

Départ Parking de l'église - altitude 968 m -

Accès en voiture : rejoindre Jujols en empruntant la D57 à 500 m en aval d'Olette (5 km de route). Parking à l'entrée du village, en face de l'église romane Saint-Julien et Sainte-Baselisse.

1 Emprunter la route qui descend pour rentrer dans le village. Laisser la mairie à droite puis, à une centaine de mètres, prendre la rue qui monte à gauche. A l'intersection avec une autre rue, prendre celle qui continue de monter à droite. Emprunter ensuite la rue qui monte à gauche au niveau de la fontaine.

Rejoindre la piste et la suivre à droite. Une centaine de mètres après un virage marqué à gauche, emprunter le chemin qui monte à droite et le suivre en coupant la piste à plusieurs reprises.

Jonction avec la piste. La suivre une quarantaine de mètres puis la quitter pour emprunter le chemin qui monte à droite.

2 Partint dels Camins – 1237 m – Prendre le sentier à gauche en direction du Coll Diagre.

3 Coll Diagre – 1465 m – Le chemin continue à droite entre deux pistes. D'abord en forêt de pins sylvestres, le chemin change de direction et progresse dans une lande à genêts, avant, quelques minutes plus tard de retrouver la forêt.

4 Font Freda – 1756 m – Magnifique bergerie et source. Le chemin se poursuit à droite, au niveau des abreuvoirs.

5 El Peiró – 1768 m – Remarquer les bergeries de part et d'autre du chemin, avec en arrière-plan le massif du Canigó. Le chemin descend pour arriver sur une piste. Prendre à droite et suivre la piste qui descend assez fortement par moments.

Arriver à une intersection et prendre à gauche. Une centaine de mètres plus loin, emprunter le chemin qui descend à droite et le suivre toujours dans le sens de la descente.

6 Partint dels Camins – 1237 m – Jonction avec le chemin emprunté à l'aller. Retour au village par le même itinéraire.



Projet cofinancé par le Fonds Européen Agricole pour le Développement Rural
L'Europe investit dans les zones rurales