

## CONFLENT-CANIGÓ WALKS

### ARBOUSSOLS-MARCEVOL: the chapel and the three churches

*This attractive and interesting circuit, which has some fabulous panoramas, helps you to discover some of the features of the rich historical heritage of the commune of Arboussols. It is an area which is seemingly under the watchful and protective eye of Canigó.*

*Duration:* 2h 45 (plus stops)

*Distance:* 8.5 km

*Waymarks:* red

*Difference in altitude between highest and lowest points:* 140 metres

*You climb in total:* 150 metres

*Level of difficulty:* not difficult

#### ROUTE DESCRIPTION

**Start:** Marcevol Priory, altitude 564m

To reach the start of this walk, take the RN116 main road towards Vinça, then follow the D13 road, going north in the direction of Tarerach. Before reaching Tarerach, turn left onto the D35c, and follow that road to the hamlet of Marcevol.

**1** From the car park below Marcevol Priory, just beyond the hamlet, descend the D35c road to the left for about 300 metres. Then take a path on the left which goes down into an oak woodland. Cross a ravine, then go up to the left along a wide path. As the path contours around a hillside, you have some magnificent views towards the village of Arboussols, the Canigou massif and the lower part of Conflent.

**2** At a junction with the D35c road (altitude 562m), go to the left, along that road. The road goes across a bridge, bends to the left, and then it leads you to the village.

**3** Arboussols, altitude 570m (a church is in the centre of the village). At the entrance to the village, go right, then right and right again, and go up a lane called the Chemin de Sainte-Eulalie.

#### Mountain code of conduct

- Check the weather forecast
- Go well equipped: with walking shoes or boots, a sunhat and some drinking water
- Keep to waymarked routes
- Respect fauna and flora
- Carry out all your litter
- Act in accordance with signs and notices
- Leave gates and fences as you find them (or as otherwise requested)
- Make no unnecessary noise
  - Don't light fires

**4** At an intersection, altitude 656m, go to the right, along a track which is heading towards the Sainte-Eulalie chapel. Shortly before the chapel, there is a track which goes down on the left - visit the chapel, return to this point, then go down that track. The track crosses some streambeds, and then it winds around a hillside.

**5** Track bifurcation (altitude 630m). Follow the track on the right. The track turns to the right and it heads in the direction of Marcevol.

**6** Continue along the track straight ahead.

*(From this point it is possible to turn left and follow another path, out and back, up the hillside to the "Chambre des Certitudes" (the "Wax room", [www.waxroom.fr](http://www.waxroom.fr)). This is a manmade cave in a rockface whose walls are covered in beeswax. It was created by the artist Wolfgang Laib in the year 2000. Access is through a locked wooden door - to obtain the key, enquire at Marcevol Priory or Arboussols mairie.)*

- Emergency telephone numbers: 112 (or 18 - the *pompiers* fire and emergency service)
- Map: IGN 2348 ET, Prades

The track, which crosses the GR36 long-distance path at various points, eventually leads you to the hamlet of Marcevol.

In the hamlet you will find the Notre-Dame des Escaliers church.

From there, go along the D35c road for a short distance to return to the start of this walk.

\*\*\*\*\*

Office de Tourisme Conflent Canigó

Tél : 04 68 05 41 02

[www.tourisme-canigou.com](http://www.tourisme-canigou.com)

*(English version by A.M., 2021)*



# Adresses et informations utiles

Office de Tourisme Conflent Canigó  
Tel. 04 68 05 41 02  
www.tourisme-canigou.com



Les Balises		GR®	GR®P	PR	PR
Bonne Direction	Continuité				
Changement de Direction	Tourne à Gauche				
Changement de Direction	Tourne à Droite				
Mauvaise Direction					

## Bonne Conduite en Montagne

- Se renseigner sur les conditions atmosphériques
- Être bien équipé : chaussures, chapeau, eau...
- Rester sur les sentiers balisés
- Respecter la Faune et la Flore
- Ramener ses déchets
- Respecter la réglementation affichée
- Ne pas oublier de refermer les barrières
- Rester silencieux et discret
- **Ne pas faire de feu**

Météo : 08 99 71 02 66

Urgences : 112 ou 15

Pompiers : 18

Vous rencontrez un problème sur nos sentiers ? Signalez-le sur les fiches dédiées dans les différentes antennes de l'Office de Tourisme ou sur [sentinelles.sportsdenature.fr](http://sentinelles.sportsdenature.fr)

# SENTINELLE, NE PARTEZ PAS SANS...

La nouvelle application SURICATE est disponible !



[sentinelles.sportsdenature.fr](http://sentinelles.sportsdenature.fr)



## Arboussols - Marcevol



## Les 3 églises et la chapelle

Distance : **8,5 km**

Temps : **2h45 (Hors arrêts)**

Dénivelé Positif : **140 m**

Dénivelé Positif Cumulé : **150 m**

Difficulté : **Facile**

Balissage : **Rouge**

## Panoramas et Patrimoine

Cette belle balade révèle la richesse du patrimoine d'Arboussols, sous l'œil protecteur du Canigó.



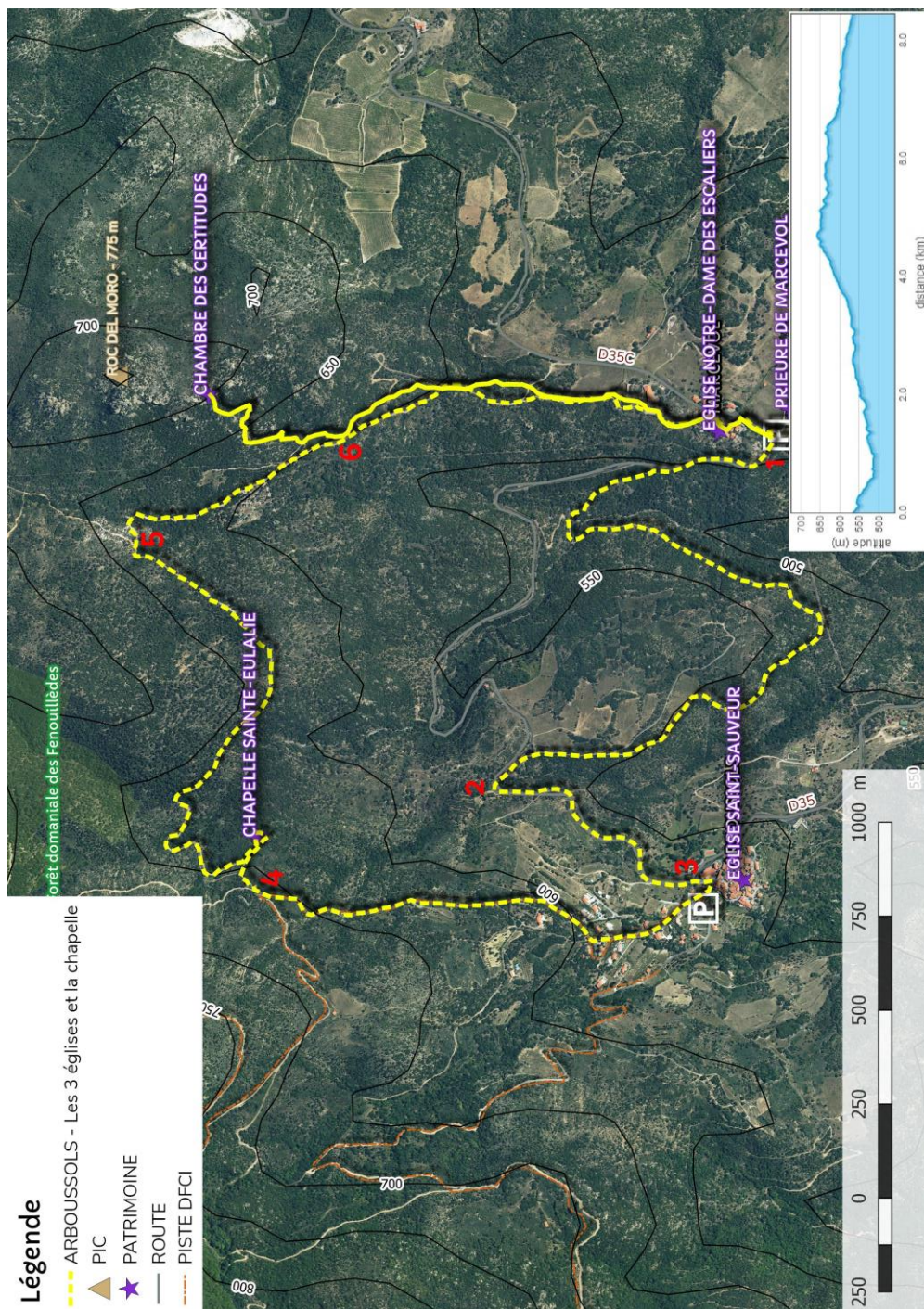
Photo-reportez en taguant vos plus belles photos de randos **#justcanigo** sur Instagram



Photos visibles sur notre page Facebook, devenez fan en flashant le QR code ci-contre ou sur [facebook.com/TourismeConflentCanigo](https://facebook.com/TourismeConflentCanigo)







Carte IGN 1/25eme 2348 ET

Départ : Prieuré de Marcevol - altitude 564 m -

Accès en voiture : Prendre la RN 116 direction Vinça, puis prendre la D 13 direction Tarérach, puis la D35c jusqu'au hameau de Marcevol.

- 1** – Depuis le parking, descendre la route à gauche pendant 300 m, puis emprunter le sentier qui part main gauche sous les chênes. Traverser un petit ravin et rejoindre un large chemin que l'on emprunte à gauche. Le chemin file en offrant de magnifiques vues sur le village d'Arboussols, le Canigó et le bas Conflent.
- 2** – Jonction D35C – 562 m – Emprunter la route en face, traverser un pont et continuer sur cette route jusqu'au village.
- 3** – Arboussols – 570 m – A l'entrée du village remonter la rue à droite, puis prendre encore à droite et une dernière fois à droite pour trouver le Chemin de Sainte-Eulalie.
- 4** – Bifurcation – 656 m – Emprunter la piste qui descend à droite et se dirige vers la Chapelle Sainte-Eulalie. Peu avant la chapelle, le chemin descend à gauche.
- 5** – Bifurcation – 630 m – Suivre la piste à droite.
- 6** – Continuer sur la piste en face. Un aller-retour est possible jusqu'à la Chambre des Certitudes (grotte de cire) en suivant le sentier à gauche, 30 min aller-retour (demander au préalable la clé au prieuré de Marcevol ou en mairie d'Arboussols). Le chemin va couper plusieurs fois le GR®36 pour arriver jusqu'au hameau de Marcevol. Se diriger vers l'église Notre-Dame des Escaliers et revenir au point de départ.



Projet cofinancé par le Fonds Européen Agricole pour le Développement Rural  
L'Europe investit dans les zones rurales