

CONFLENT-CANIGÓ WALKS

FILLOLS (above the COLL DE MILLERES): to the CORTALETS refuge, via the "BALAIG" FOREST TRACK

This is a fine walk on a steady climb up the northern slopes of the Canigó massif. It offers fabulous views to nearby massifs and valleys. Along the way are information panels (in French) which contain information about the fascinating history of this part of the mountain.

Mountain code of conduct

- Check the weather forecast
- Go well equipped: with walking shoes or boots, a sunhat and some drinking water
- Keep to waymarked routes
 - Respect fauna and flora
 - Carry out all your litter
- Act in accordance with signs and notices
- Leave gates and fences as you find them
 - Make no unnecessary noise
 - Don't light fires

Duration: 5h00 (up only; plus stops)

Distance: 13.1 km

Waymarks: no waymarks to the Coll de les Voltes, then yellow waymarks, and finally red-and-white waymarks

Difference in altitude between highest and lowest points: 1220 metres

You climb in total: 1220 metres

Level of difficulty: Hard

ROUTE DESCRIPTION

Start: Car park on the "Balaig" track, about 1.5km above the Coll de Milleres – altitude 934m

To reach this car park from Vernet-les-Bains, take the D27 road to Fillols. Stay on this road through Fillols and continue beyond, in the direction of Taurinya, for about a kilometre, to a point where the road bends to the left, with a small parking area on the right.

(To reach this point from Prades, take the main (N116) road to Villefranche-de-Conflent; turn left up the D116 road to Corneilla-de-Conflent; turn left and follow the D47 road to Fillols; and turn left and follow the D27 for about a kilometre.)

Vehicles without high ground clearance are best parked here. (It is then a walk of about two kilometres (about

40 minutes) up to the start of the route described below.)

Whether on foot or in a vehicle, turn right and follow a surfaced lane up to the Coll de Milleres, by the "Sauterelles" campsite. (There is now no public parking here.) Go straight ahead. The lane becomes a rough, wide unsurfaced track (the "Balaig" track). Follow it up to the car park at the start of this walk.

Throughout the walk, ignore paths and minor tracks which cut off bends in the main track, and stay on this track.

1 From the start, ignore a signposted path at the far end of the car park, and go to the barrier by the sharp bend in the track. Then follow the track beyond the barrier.

2 At a sharp left bend in the track, with a water tank opposite, ignore a path which is going to the right, and continue on the track.

3 Very shortly afterwards, at a junction with a path on the right (the path for the Coll de les Voltes), carry straight on. You pass a small spring.

4 Font de l'Orriot (spring) (1129m).

5 "La Tortue" (1233m), a distinctive rock outcrop which is said to resemble a giant tortoise.

6 "Henri IV" (1353m). From here, there are fine views towards the "Three Stars" massif, and across the surrounding valleys.

7 Viewpoint with viewpoint indicator (1370m).

8 "Escala d'Os" (the "bear's ladder"). From here, the narrow track traverses a cliff-like valley side. On the way, it passes through a short tunnel.

9 At an information panel, ignore the path going off the track and keep to the track. It soon takes you to the:

• Emergency telephone numbers: 112 (or 18 - the *pompiers* fire and emergency service)

• Map: IGN 2349 ET Massif du Canigou

10 Refuge de Balaig (1578m). Close by is a fine *orri* (drystone shepherd's cabin) and (by the track) a spring offering drinking water.

11 Higher up, at a sharp right turn in the track, ignore what was the former route of this track going straight ahead, and keep to the main track.

12 Coll de les Voltes (1830m). At the junction of tracks and a path here, turn sharp left, thus staying on the main track.

13 Refuge des Petits Cortalets (1984m). Keep to the track, as it winds up and across this more open area.

14 Ras des Cortalets (2050m), where there is a junction of paths and tracks. Turn sharp right here, thus remaining on the "Balaig" track. From here to Cortalets, you will see and follow red-and-white waymarks, which indicate the route of three long-distance paths, including the GRT83 trans-frontier path.

Where the track bends to the right, follow the waymarked path on the left. It takes you up to the **Cortalets Refuge** (2150m).

For the route from Cortalets to the summit of Canigó, see the tourist office leaflet entitled "Refuge des Cortalets: Pic du Canigó".

Office de Tourisme Conflent Canigó

Tél : 04 68 05 41 02

info@tourisme-canigou.fr

www.tourisme-canigou.com

(Translation 2019 by A.M)

Adresses et informations utiles

Office de Tourisme Conflent Canigó
Tel. 04 68 05 41 02
www.tourisme-canigou.com

Les Balises FFRandonnée Pyrénées-Orientales

	GR®	GR®P	PR	PR
Bonne Direction Continuité				
Changement de Direction Tourne à Gauche				
Changement de Direction Tourne à Droite				
Mauvaise Direction				

Bonne Conduite en Montagne

- Se renseigner sur les conditions atmosphériques
- Être bien équipé : chaussures, chapeau, eau...
- Rester sur les sentiers balisés
- Respecter la faune et la flore
- Ramener ses déchets
- Respecter la réglementation affichée
- Ne pas oublier de refermer les barrières
- Rester silencieux et discret
- **- Ne pas faire de feu**

Météo : 08 99 71 02 66
Urgences : 112 ou 15
Pompiers : 18

Vous rencontrez un problème sur nos sentiers ? Signalez-le sur les fiches dédiées dans les différentes antennes de l'Office de Tourisme ou sur sentinelles.sportsdenature.fr

SENTINELLE, NE PARTEZ PAS SANS...

La nouvelle application SURICATE est disponible !



sentinelles.sportsdenature.fr



Fillols – Coll de Millères



Les Cortalets par le Chemin Forestier de Balaig

Distance : **13,1 km**

Dénivelé Positif : **1220 m**

Difficulté : **Difficile**



Temps : **5h00 (aller, hors arrêts)**

Dénivelé Positif Cumulé : **1220 m**

Panoramas et patrimoine



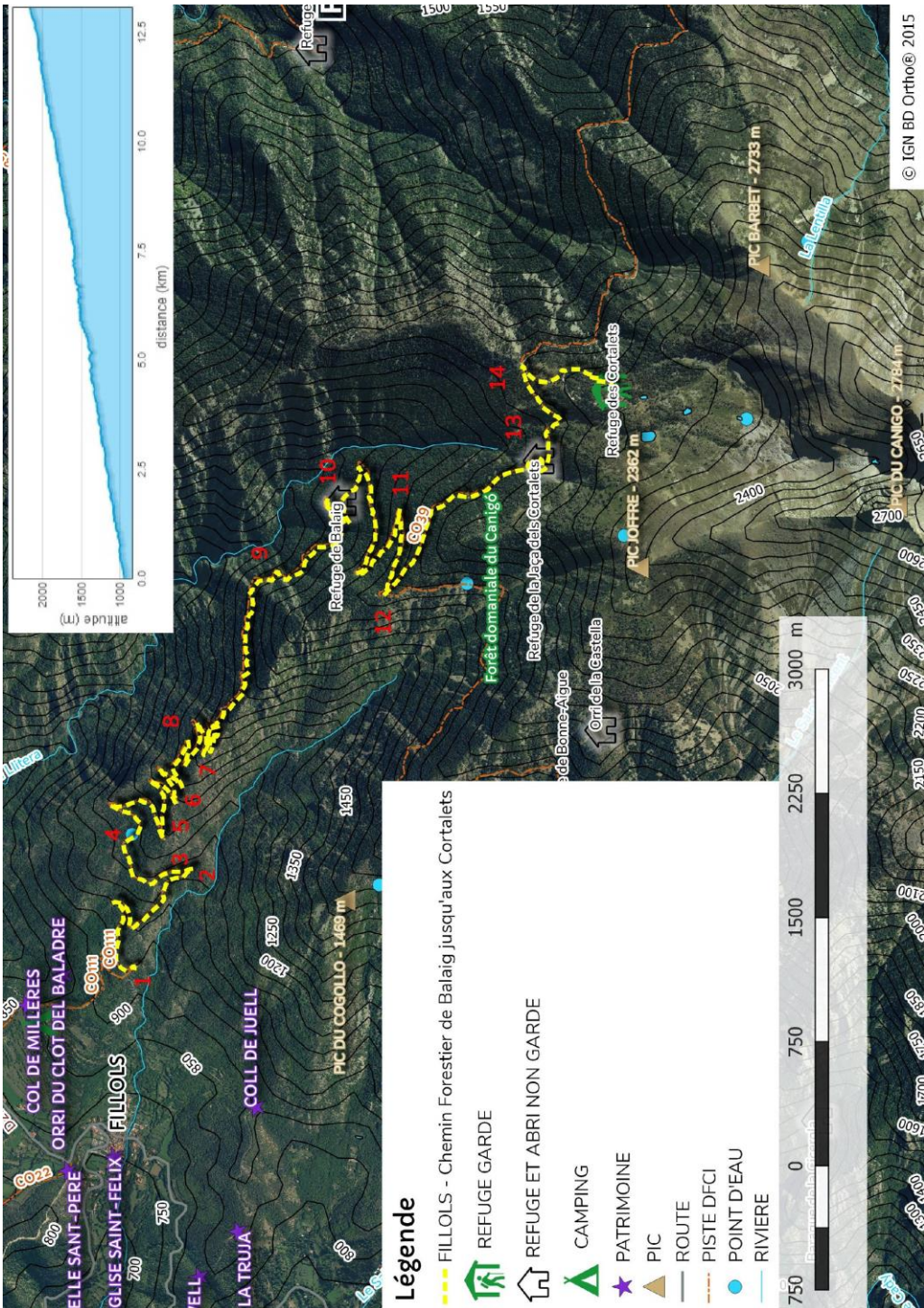
Une belle randonnée sur le Massif du Canigó, offrant de beaux points de vue sur les vallées et les massifs environnants. Cet itinéraire d'interprétation le long du chemin forestier de Balaig vous plongera dans l'histoire des lieux.



Photo-reportez en taguant vos plus belles photos de randos **#justcanigo** sur Instagram

Photos visibles sur notre page Facebook, devenez fan en flashant le QR code ci-contre ou sur facebook.com/TourismeConflentCanigo





Pour votre sécurité, munissez-vous de la carte IGN 1/25^{ème} 2349 ET

Départ : Parking entrée de Site – altitude 934 m –

Accès motorisé : Depuis Prades ou Vernet-les-Bains, emprunter la D27 en direction de Fillols. Se diriger vers le camping Les Sauterelles. Parking à 1,5 km par la piste forestière (4x4 fortement recommandé), sinon se garer en bas du Coll de Milleres (rajouter 2 kilomètres de marche).

Tout au long de l'itinéraire, ignorer les chemins coupant la piste et rester sur celle-ci.

- 1 De l'emplacement réservé au stationnement, laisser le sentier qui part au sud pour se diriger vers la barrière et le départ du chemin forestier.
- 2 Laissez sur votre droite le sentier qui descend vers la rivière et continuer sur la piste.
- 3 Continuer sur la piste et laisser sur votre droite le sentier du Coll de les Voltes et passer devant une source.
- 4 Font de l'Orriot (source) - 1129 m.
- 5 La Tortue - 1233 m - Formation rocheuse atypique.
- 6 Henri IV - 1353 m - Belles vues sur le Tres Estelles et sur les vallées.
- 7 Point de vue et table d'orientation - 1370 m.
- 8 Escala de l'O (échelle de l'ours). Passage entre les falaises et sous un tunnel.
- 9 Au panneau indicateur, laisser le sentier qui part en face et se diriger, toujours sur la piste, vers le refuge.
- 10 Refuge de Balaig - 1578 m - Vous pouvez admirer son grand orri (cabane de berger en pierres sèches, et profiter de la source à proximité du refuge.
- 11 Ignorer l'ancien chemin de Balaig sur votre gauche et continuer sur la piste jusqu'au Coll de les Voltes.
- 12 Coll de les Voltes - 1830 m - Ignorer la piste qui par à droite et continuer sur la piste à gauche.
- 13 Refuge des Petits Cortalets - 1984 m.
- 14 Ras des Cortalets - 2050 m - Emprunter le GR®T 83 (balisage blanc et rouge) d'abord sur la piste puis quitter la piste pour emprunter un sentier main gauche pour rejoindre le Refuge des Cortalets.

Pour l'accès au pic, vous pouvez télécharger la fiche randonnée « Le Canigó depuis les Cortalets »